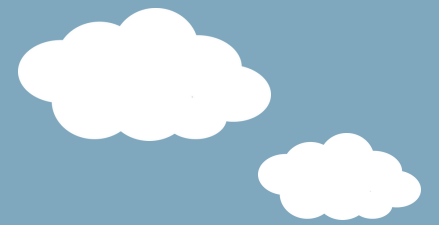




8月外来担当医表(前半)



1日(火)

午前診

室谷 高澤

2日(水)

午前診

室谷 高澤
米山

夜診

室谷
高澤

3日(木)

午前診

室谷 高澤
米山

4日(金)

午前診

室谷 高澤
泉

夜診

室谷
高澤

5日(土)

午前診

室谷 泉
非常勤医師

6日(日)

休診

7日(月)

午前診

室谷 米山
泉

夜診

室谷
泉

8日(火)

午前診

室谷 米山
泉 非常勤医師

9日(水)

午前診

室谷 高澤
米山

夜診

室谷
高澤

10日(木)

午前診

室谷 高澤
米山

11日(金)

休診

12日(土)

休診

13日(日)

休診

14日(月)

午前診

室谷 米山
泉

夜診

室谷
泉

15日(火)

午前診

室谷 米山
泉

※男性医師は青色、女性医師はピンクで記載しています。
※急遽、予定が変更になる場合がございます。
※分俣などで医師が不在になる場合もございます。



8月外来担当医表(後半)

16日(水)

午前診

室谷 米山
泉

夜診

室谷
泉

17日(木)

午前診

室谷 高澤
米山

夜診

室谷
高澤

18日(金)

午前診

室谷 高澤
非常勤医師

夜診

室谷
高澤

19日(土)

午前診

室谷 泉
非常勤医師

20日(日)

休診

21日(月)

午前診

室谷
非常勤医師

夜診

室谷
泉

22日(火)

午前診

室谷 米山
泉 非常勤医師

夜診

室谷
泉

23日(水)

午前診

室谷 米山
泉

夜診

室谷
泉

24日(木)

午前診

室谷 米山
泉

25日(金)

午前診

室谷 高澤
米山

夜診

室谷
高澤

26日(土)

午前診

室谷 高澤

27日(日)

休診

28日(月)

午前診

室谷 米山
泉

夜診

室谷
泉

29日(火)

午前診

室谷 高澤
米山

30日(水)

午前診

室谷 高澤
米山

夜診

室谷
高澤

31日(木)

午前診

室谷 高澤
泉

※男性医師は青色、女性医師はピンクで記載しています。
※急遽、予定が変更になる場合がございます。
※分娩などで医師が不在になる場合もございます。

