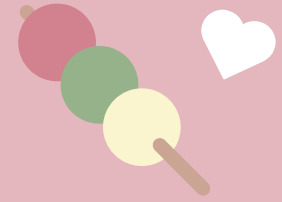


4月外来担当医表(前半)



1日(月)

午前診

室谷
阪倉

夜診

室谷
阪倉

2日(火)

午前診

室谷 米山
泉

3日(水)

午前診

室谷 米山
泉

夜診

室谷
泉

4日(木)

午前診

室谷 米山
阪倉 非常勤医師

5日(金)

午前診

室谷 泉
米山

夜診

室谷
泉

6日(土)

午前診

室谷 阪倉

7日(日)

休診

8日(月)

午前診

室谷 米山
阪倉

夜診

室谷
阪倉

9日(火)

午前診

室谷 泉

10日(水)

午前診

室谷 泉
米山

夜診

室谷
泉

11日(木)

午前診

室谷 米山
阪倉 非常勤医師

12日(金)

午前診

室谷 米山
泉

夜診

室谷
泉

13日(土)

午前診

室谷 泉
非常勤医師

14日(日)

休診

15日(月)

午前診

室谷 米山
阪倉

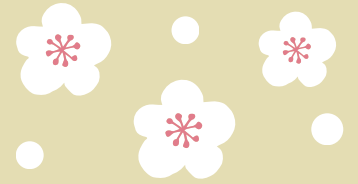
夜診

室谷
阪倉

※男性医師は青色、女性医師はピンクで記載しています。
※急遽、予定が変更になる場合がございます。
※分娩などで医師が不在になる場合もございます。



4月外来担当医表(後半)



<p>16日(火)</p> <p>午前診 室谷 泉 米山</p>	<p>17日(水)</p> <p>午前診 室谷 米山 泉</p> <p>夜診 室谷 泉</p>	<p>18日(木)</p> <p>午前診 室谷 米山 阪倉 非常勤医師</p>	<p>19日(金)</p> <p>午前診 室谷 泉 非常勤医師</p> <p>夜診 室谷 泉</p>	<p>20日(土)</p> <p>午前診 室谷 阪倉 非常勤医師</p>
<p>21日(日)</p> <p>休診</p>	<p>22日(月)</p> <p>午前診 室谷 阪倉 非常勤医師</p> <p>夜診 室谷 阪倉</p>	<p>23日(火)</p> <p>午前診 室谷 米山 泉</p>	<p>24日(水)</p> <p>午前診 室谷 米山 泉</p> <p>夜診 室谷 泉</p>	<p>25日(木)</p> <p>午前診 室谷 米山 阪倉</p>
<p>26日(金)</p> <p>午前診 室谷 米山 泉</p> <p>夜診 室谷 泉</p>	<p>27日(土)</p> <p>午前診 室谷 泉</p>	<p>28日(日)</p> <p>休診</p>	<p>29日(月)</p> <p>休診</p>	<p>30日(火)</p> <p>午前診 室谷 米山 泉</p>



※男性医師は青色、女性医師はピンクで記載しています。
 ※急遽、予定が変更になる場合がございます。
 ※分娩などで医師が不在になる場合もございます。

