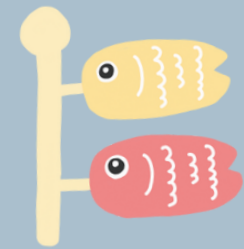




5月外来担当医表(前半)



1日(水)	2日(木)	3日(金)	4日(土)	5日(日)	6日(月)
<p>午前診 室谷 米山 泉</p> <p>夜診 室谷 泉</p>	<p>午前診 室谷 米山 阪倉 非常勤医師</p>	休診	休診	休診	休診
7日(火)	8日(水)	9日(木)	10日(金)	11日(土)	
<p>午前診 室谷 米山 泉</p>	<p>午前診 室谷 米山 泉</p> <p>夜診 室谷 泉</p>	<p>午前診 室谷 米山 阪倉 非常勤医師</p>	<p>午前診 室谷 泉 米山</p> <p>夜診 室谷 泉</p>	<p>午前診 室谷 泉</p>	
12日(日)	13日(月)	14日(火)	15日(水)	16日(木)	
休診	<p>午前診 室谷 米山 阪倉</p> <p>夜診 室谷 阪倉</p>	<p>午前診 室谷 米山 泉</p>	<p>午前診 室谷 米山 泉</p> <p>夜診 室谷 泉</p>	<p>午前診 室谷 米山 阪倉 非常勤医師</p>	

※男性医師は青色、女性医師はピンクで記載しています。
※急遽、予定が変更になる場合がございます。
※分娩などで医師が不在になる場合もございます。



5月外来担当医表(後半)



17日(金)

午前診

室谷 泉
非常勤医師

夜診

室谷 泉

18日(土)

午前診

室谷 阪倉
非常勤医師

19日(日)

休診

20日(月)

午前診

室谷 阪倉
非常勤医師

夜診

室谷 阪倉

21日(火)

午前診

室谷 米山
泉

22日(水)

午前診

室谷 米山
泉

夜診

室谷 泉

23日(木)

午前診

室谷 米山
阪倉

24日(金)

午前診

室谷 米山
泉

夜診

室谷 泉

25日(土)

午前診

室谷 泉
非常勤医師

26日(日)

休診

27日(月)

午前診

室谷 米山
阪倉

夜診

室谷 阪倉

28日(火)

午前診

室谷 米山
泉

29日(水)

午前診

室谷 米山
泉

夜診

室谷 泉

30日(木)

午前診

室谷 阪倉
非常勤医師

31日(金)

午前診

室谷 米山
泉

夜診

室谷 泉



※男性医師は青色、女性医師はピンクで記載しています。
※急遽、予定が変更になる場合がございます。
※分娩などで医師が不在になる場合もございます。

